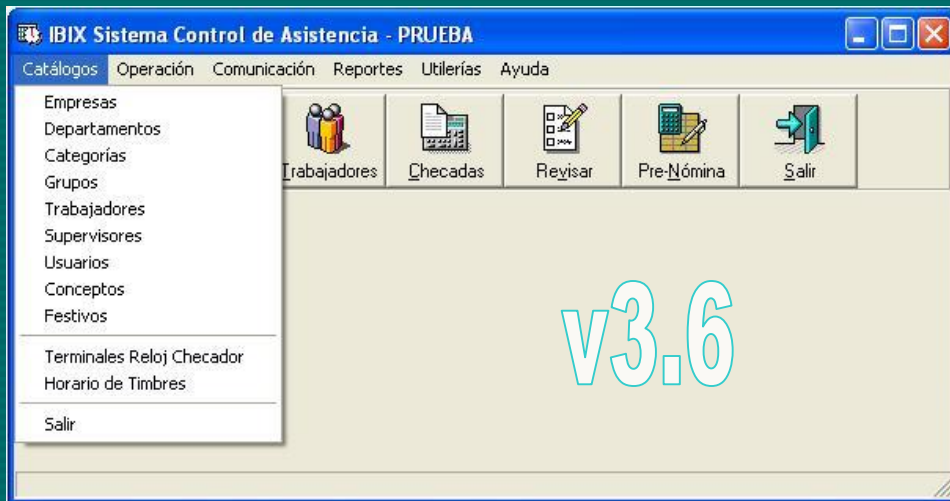


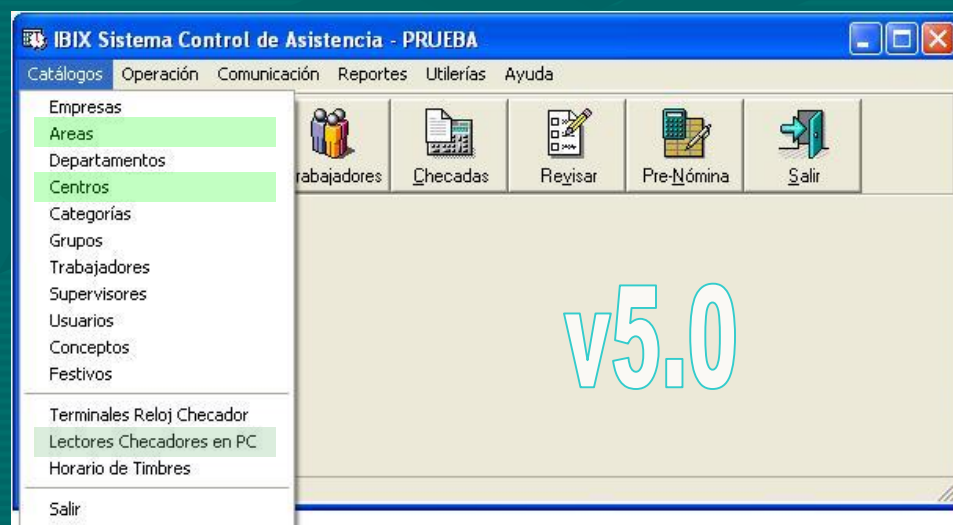


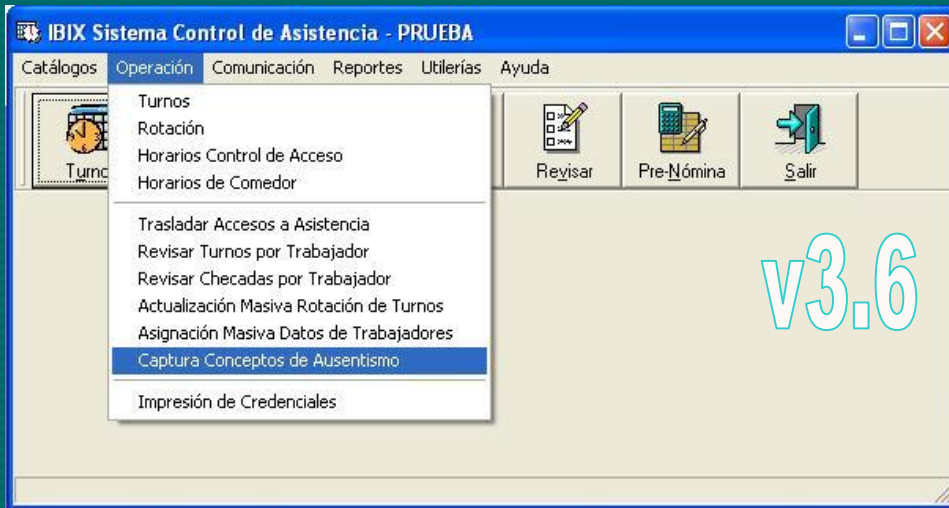
v3.6 vs v5.0



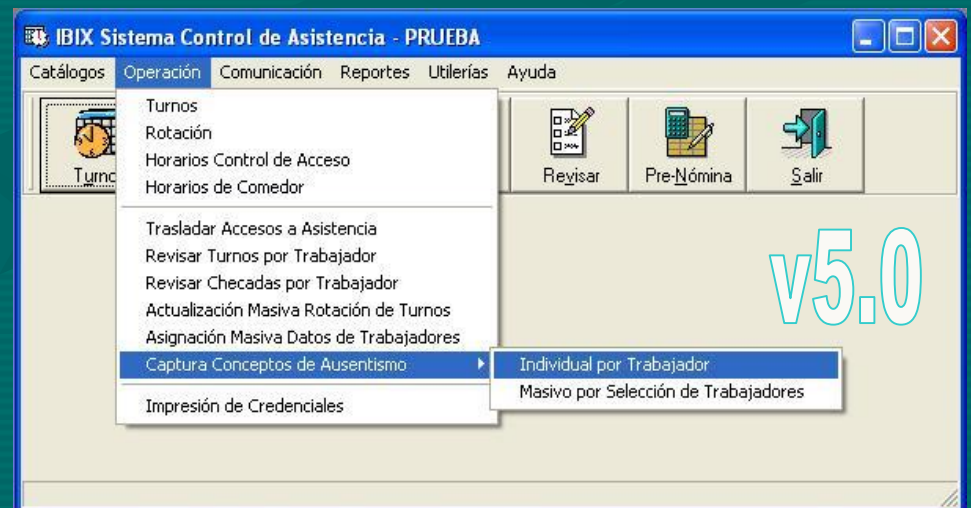
*Contarás con una estructura en la base de Datos más robusta y detallada . . .*

*Se extendió el control a periféricos de escritorio.*

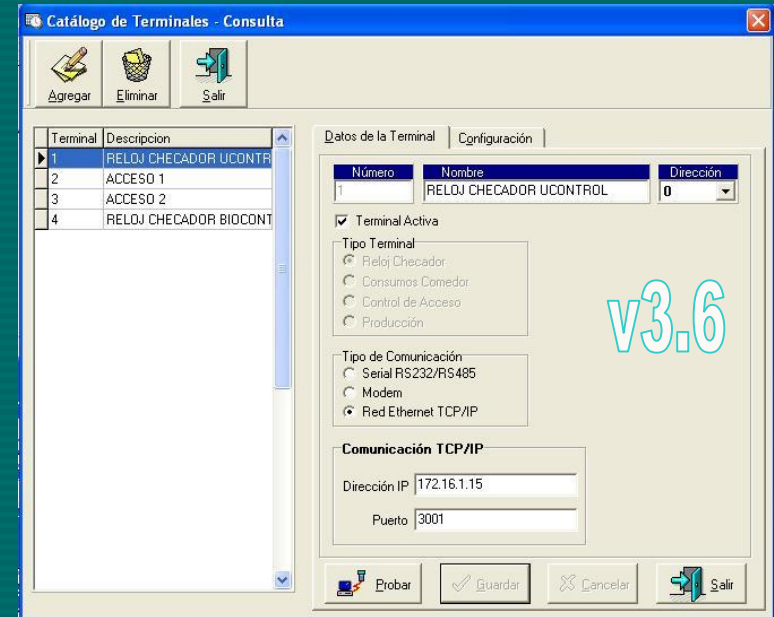




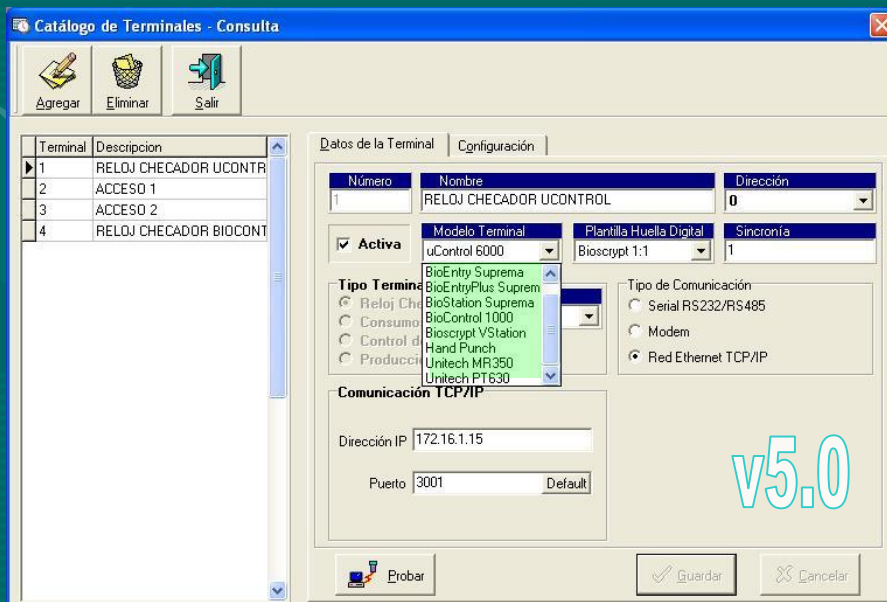
*... Cómo siempre buscando la mejor manera de facilitar la operación al momento de la captura de información ...*

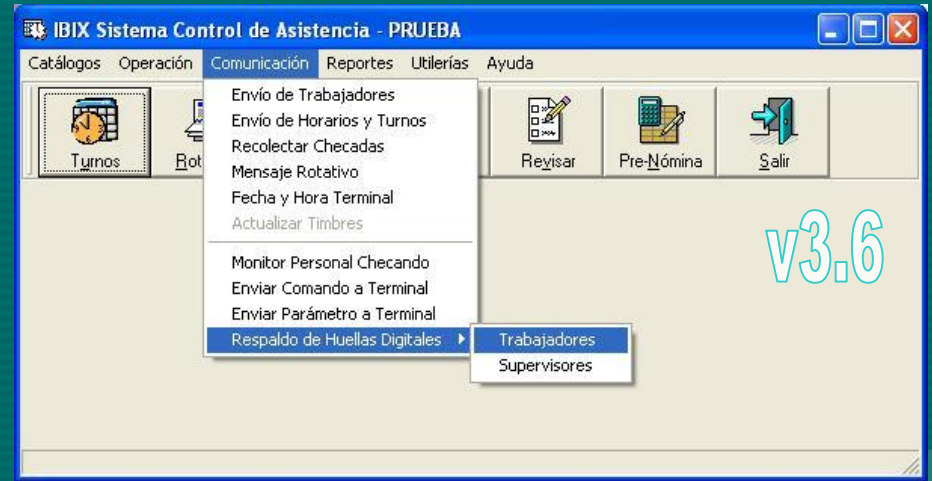


*... el sistema esta listo para manejar la amplia gama de terminales recolectoras de biométricos, HID y código de barras ...*



*... cuando se vea en la necesidad de cambiar su unidad en caso de un incremento en la fuerza laboral ó el tránsito de personas por algún tipo de acceso ...*





*... Y obviamente dándole la seguridad que su sistema contará con las herramientas óptimas para el resguardo de su información. . .*



*... Se incrementó la capacidad analítica del menú reporteador logrando así un gama de opciones que le permiten tener una mejor sensibilidad en cuanto a la asistencia laboral del personal y de los puntos de acceso establecidos ...*

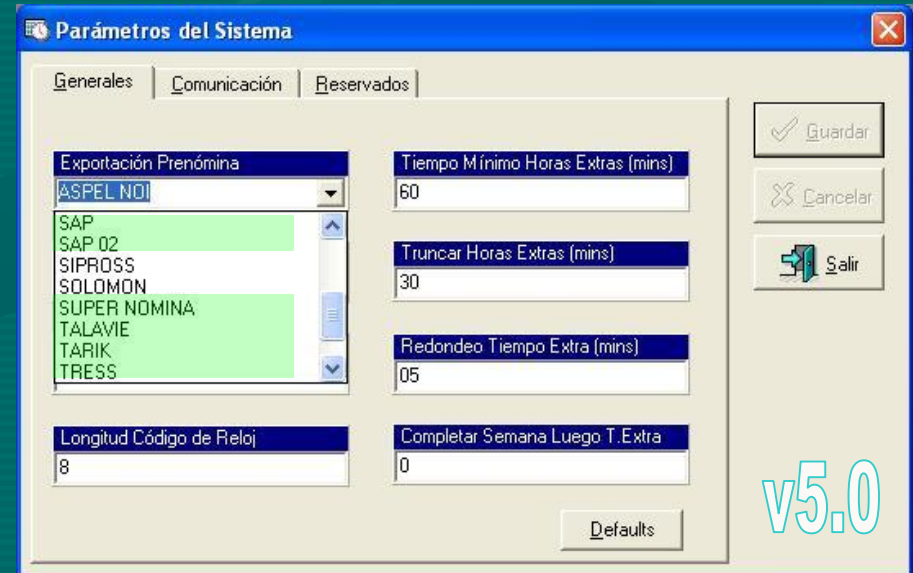


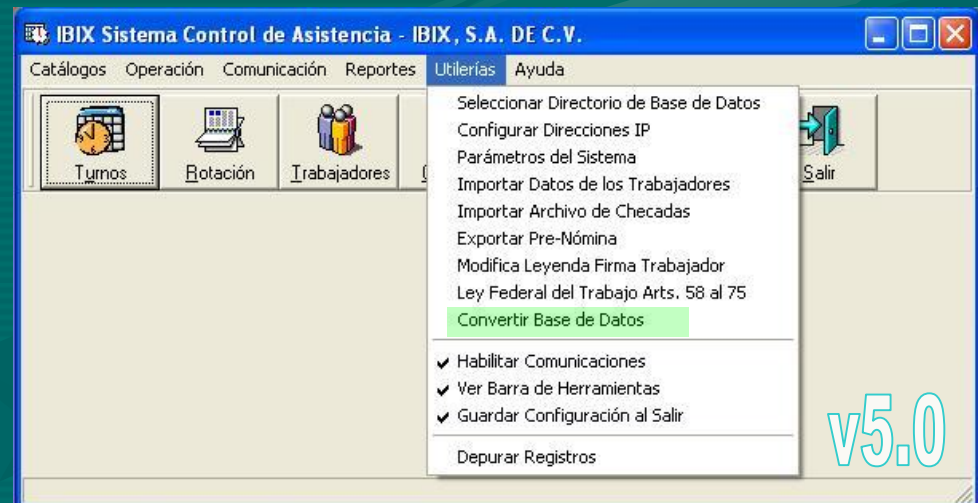




*... incrementamos la capacidad de exportar información a las diversas aplicaciones dedicadas al cálculo de nómina ...*

*... logrando así eliminar actividades de re-trabajo al transportar la información de asistencia directamente desde nuestra aplicación hacia la que su empresa disponga ...*





*... Lo ponemos a la vanguardia de la tecnología de la información ,  
ofreciéndole capacidad de exportar sus datos a una estructura SQL,  
logrando con esto movilidad hacia otras plataformas operativas ...*





***“Adquiera la seguridad y  
continuidad en su operación  
controlando la Asistencia y Acceso  
a sus instalaciones”***

*Lo esperamos en*

**[www.ibix.com.mx](http://www.ibix.com.mx)**

*ó contactenos*

***sistemas@ibix.com.mx***